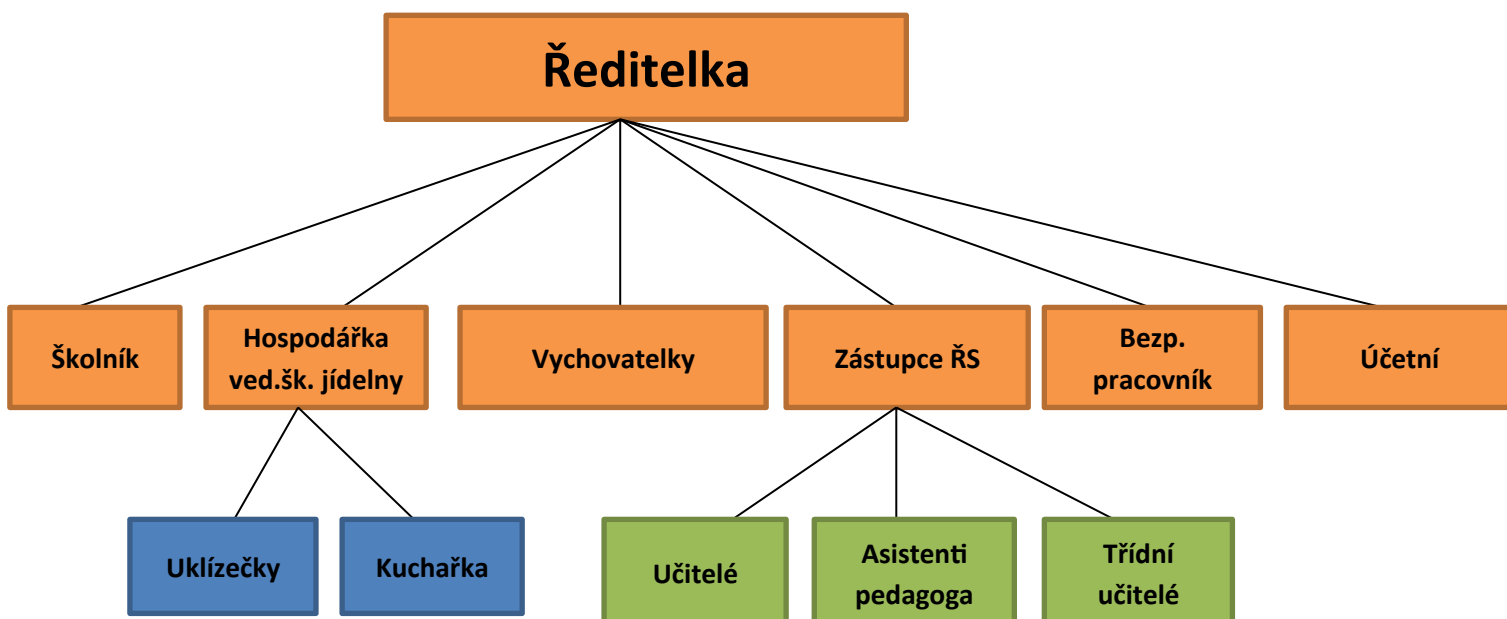


Organizační schéma školy

od 1. 8. 2023



Ředitel školy

Statutární orgán školy



Zástupce ŘŠ pro ZŠ – učitelé ZŠ, třídní učitelé, asistenti pedagoga

Koordinátor ŠVP – vedoucí všech vzdělávacích oblastí, vedoucí skupin

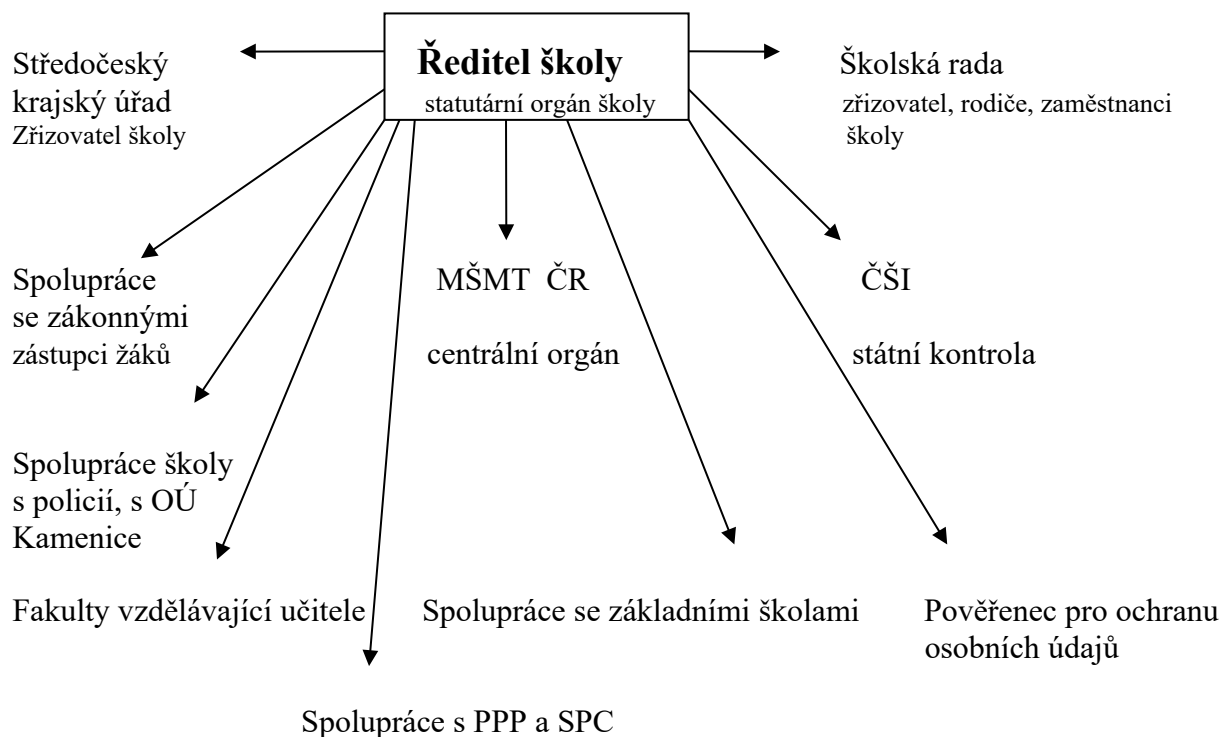
Hospodářka školy – vedoucí školní jídelny, kuchařka, uklízečky

Účetní – hospodaření s FKSP, správce majetku

Vedoucí volného času – vedoucí kroužků

Školník – domovník, údržbář školy, řidič

Komunikace, spolupráce, kontrola



Ředitel školy zřizuje: „Pedagogickou radu“ – poradní orgán ředitele školy, je tvořen pedagogickými pracovníky školy

„Poradní sbor ředitele školy“ – tzv. rozšířené vedení školy, je tvořen: zástupci ředitele školy, ekonomem, hospodářem, správcem operačního systému, školníkem, vedoucí školní jídelny a dalšími přizvanými

V Olešovicích 1. 8. 2023

Ing. Hana Smejkalová
ředitelka školy